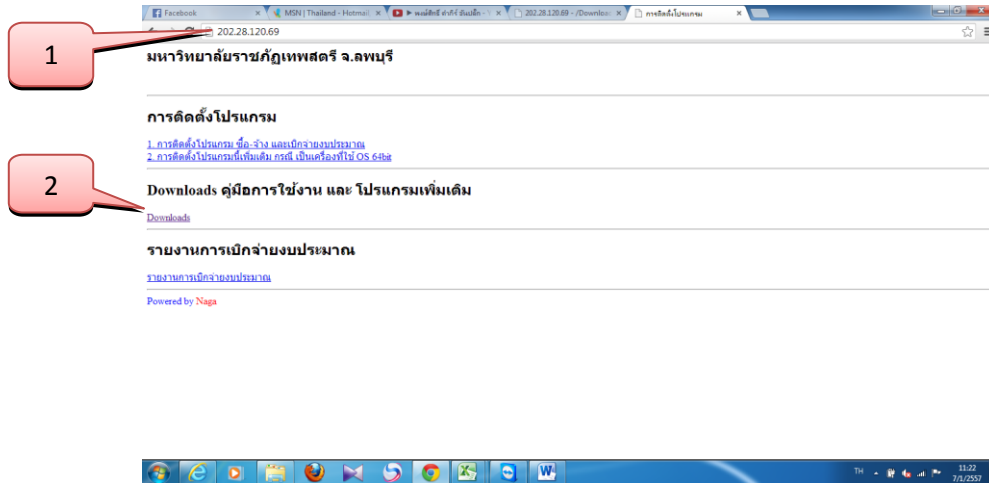


คู่มือการติดตั้งโปรแกรม TeamViewer

1. พิมพ์ <http://3dgd.nsr.u.ac.th> ที่ URL ที่หมายเลข 1 แล้วกด Enter ก็จะปรากฏหน้าจอตั้งรูปที่ 1
2. จากนั้นให้คลิกที่ Downloads ที่หมายเลข 2



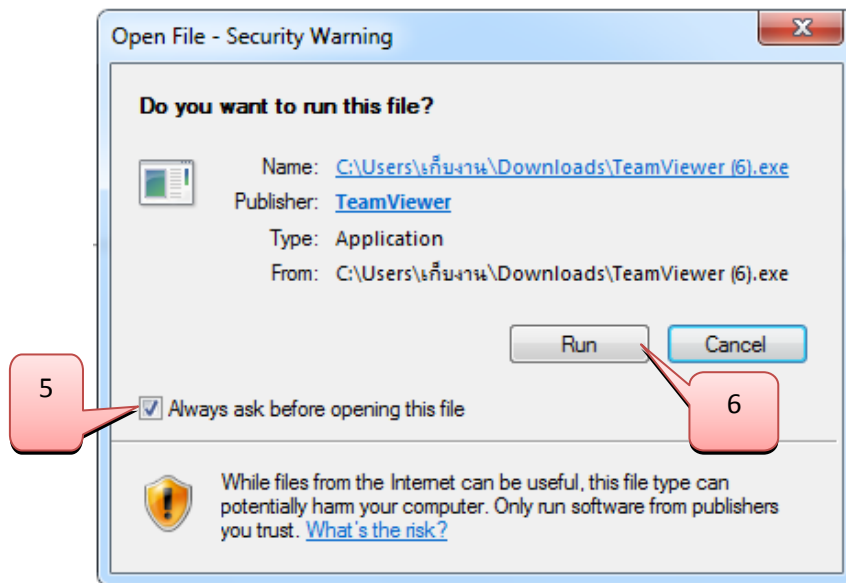
รูปที่ 1

3. เมื่อคลิกที่ Downloads แล้วก็ปรากฏหน้าจอตั้งรูปที่ 2 จากนั้นก็คลิกที่ TeamViewer.exe เพื่อที่หมายเลข 3
4. เมื่อดาวน์โหลด TeamViewer เสร็จแล้ว ให้คลิกที่หมายเลข 4



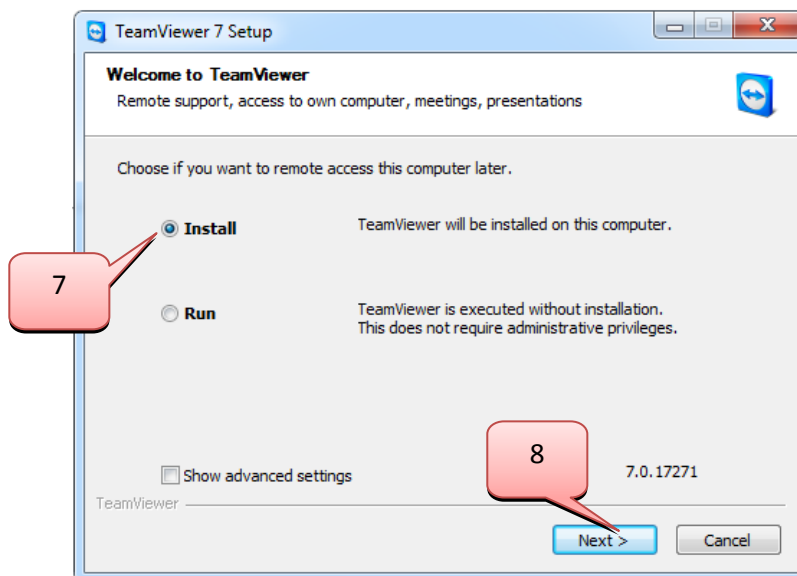
รูปที่ 2

5. จะปรากฏหน้าต่างดังรูปที่ 3 .ให้คลิกเครื่องหมายถูกออกจากช่อง ที่หมายเลข 5 จากนั้นก็คลิก Run ที่หมายเลข 6



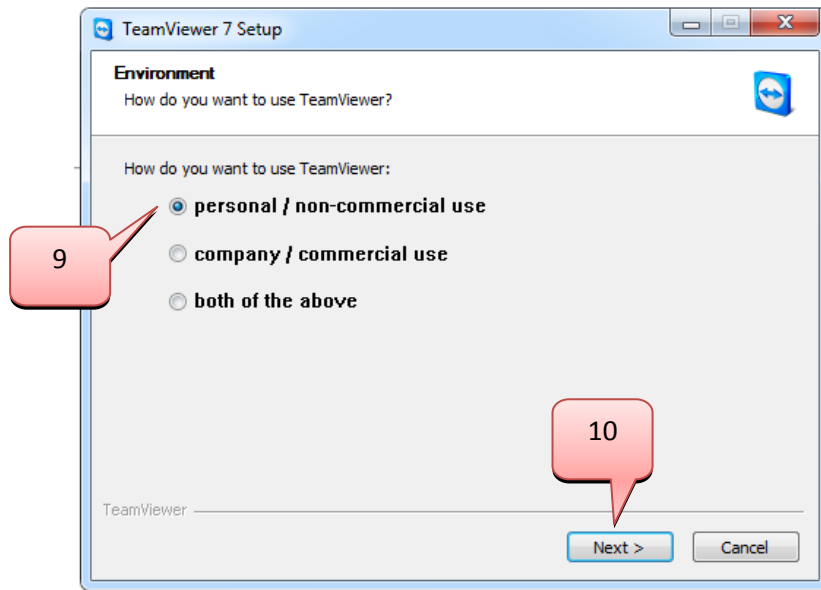
รูปที่ 3

6. จะปรากฏหน้าต่างนี้ขึ้นมาจากนั้นก็คลิกที่ Install ที่หมายเลข 7 แล้วคลิก Next ที่หมายเลข 8



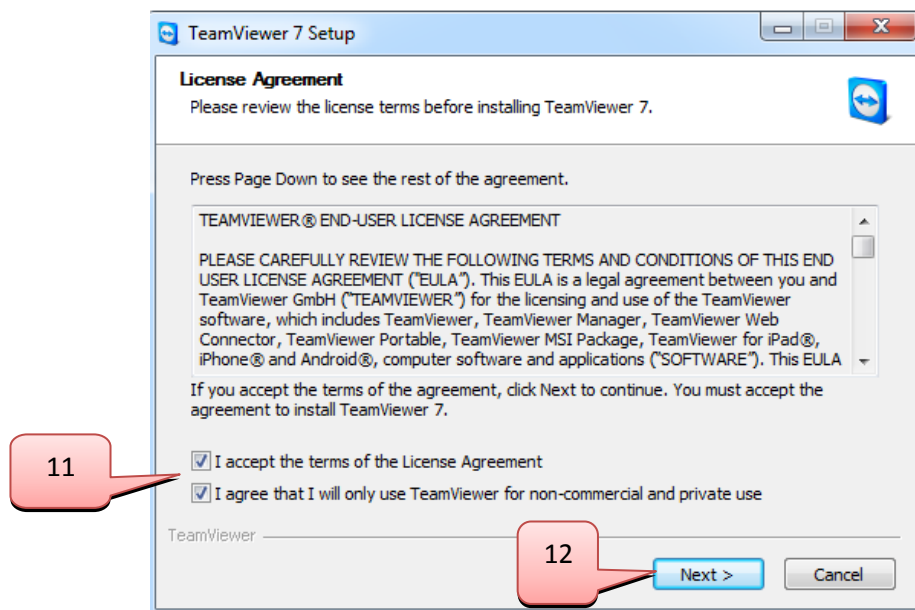
รูปที่ 4

7. จากนั้นให้คลิกที่ personal /non-commercial use ที่หมายเลข 9 แล้วคลิก Next ที่หมายเลข 10



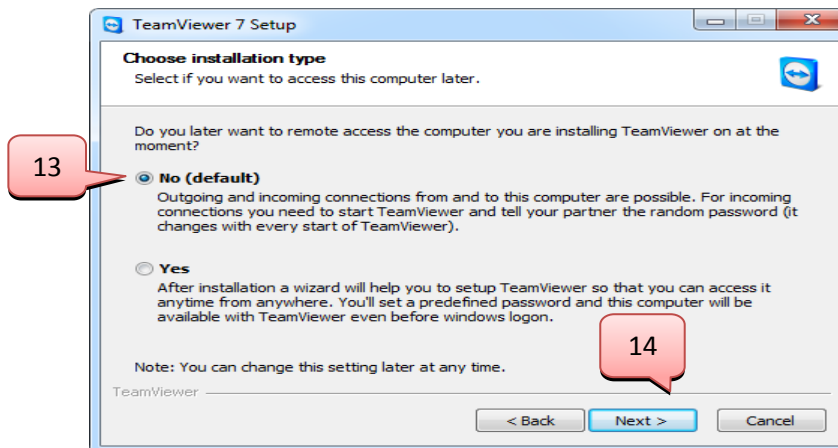
รูปที่ 5

8. เมื่อปรากฏหน้าจอตั้งรูปที่ 6 ให้ติ๊กเครื่องหมายถูกทั้ง 2 ช่อง อย่างหมายเลขที่ 11 แล้วคลิกที่ Next ที่หมายเลข 12



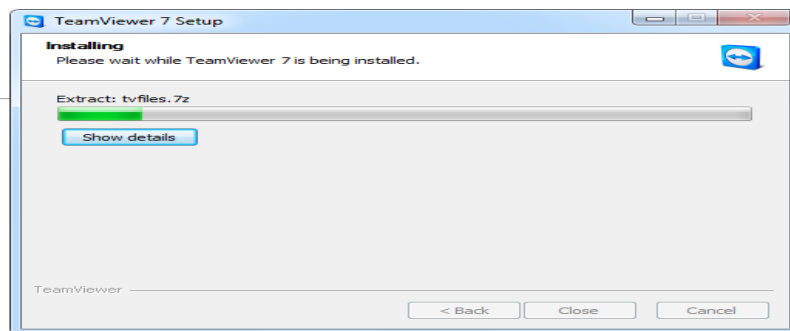
รูปที่ 6

9. จากนั้นคลิกที่ No (default) ที่หมายเลข 13 แล้วคลิกที่ Next ที่หมายเลข 14



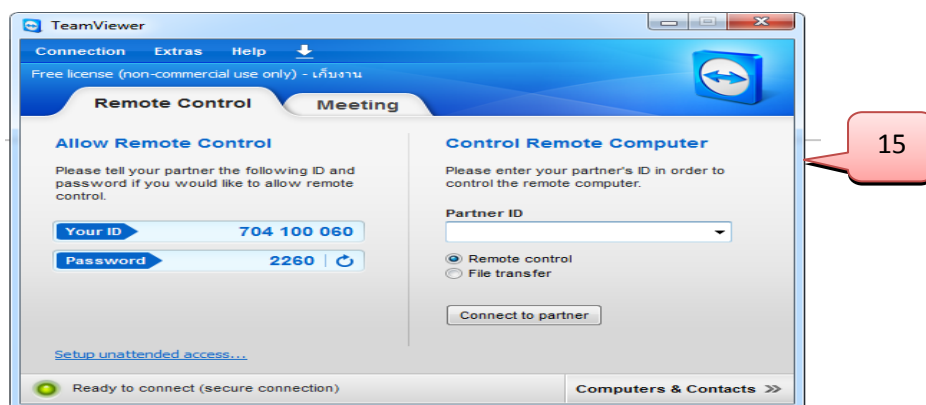
รูปที่ 7

10. รอจนโปรแกรม Installing เสร็จ



รูปที่ 8

11. เมื่อติดตั้งโปรแกรม TeamViewer เสร็จเรียบร้อยก็จะปรากฏหน้าจอตั้งหมายเลข 15 (จะต้องแจ้ง Your ID และ Password ให้ทราบด้วย)



รูปที่ 9